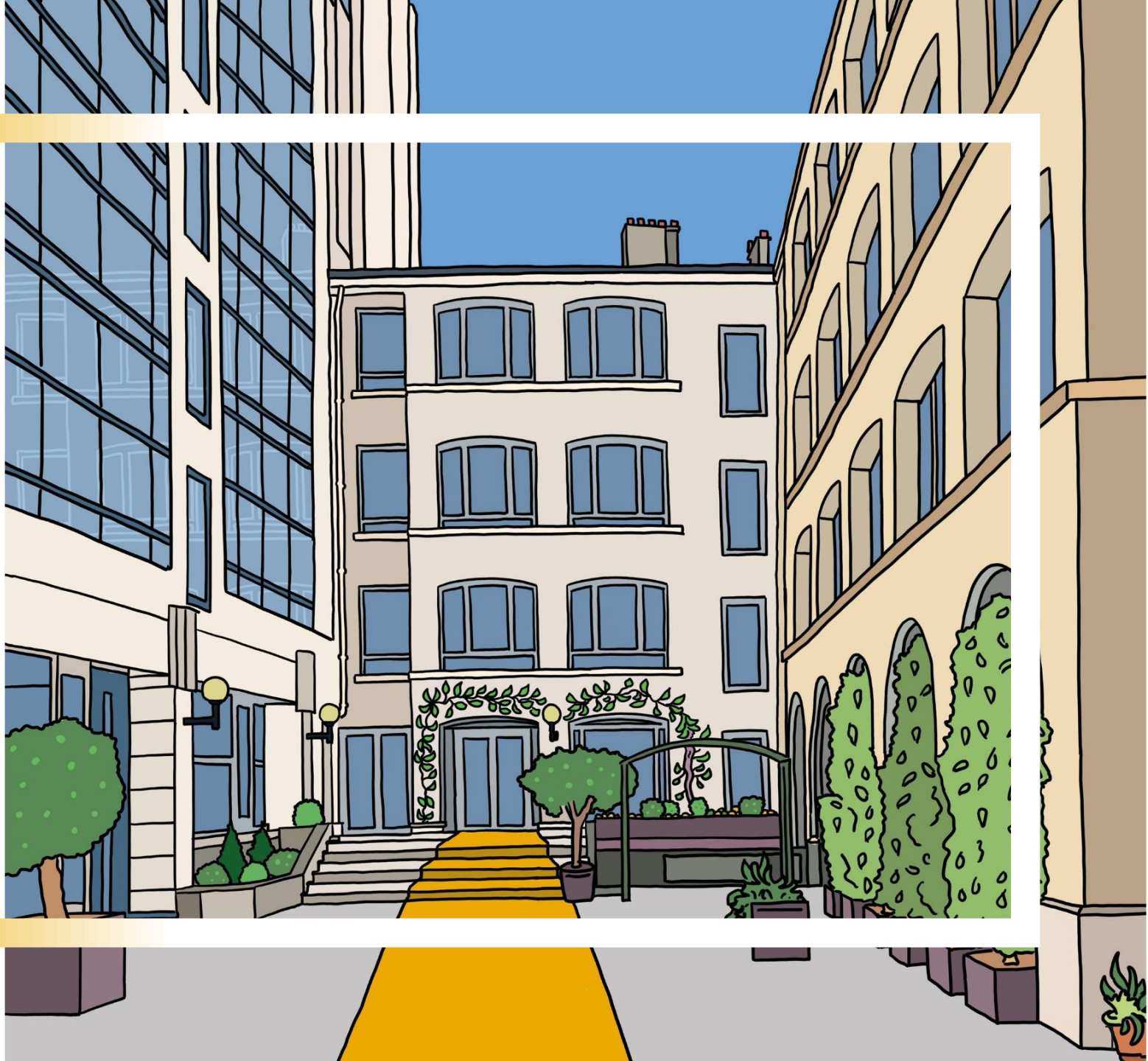


Bonafidē

L'entreprise en 2030 ?
Le regard des jeunes diplômés

INSTITUT BONA FIDÉ POUR ARTHUR HUNT



L'entreprise en 2030 ? Le regard des jeunes diplômés

Institut Bona fidé pour Arthur Hunt

Méthodologie :

- 470 jeunes diplômés de moins de 35 ans interrogés en ligne en septembre 2023.
- 250 anciens élèves d'école d'ingénieur, 210 anciens élèves d'école de commerce.
- Les recrutements ont été réalisés par l'intermédiaire des associations d'alumni et sur les réseaux sociaux (LinkedIn)
- Bonne diversité de l'échantillon en termes de genre, secteur d'activité ou lieu d'habitation.

Plus de 50 écoles représentées :

> Centrale Lyon, ENI Tarbes, ENSCM, EI Tours, ENSEEIHT, ENSAT, ENSCM, Enseight, ENSISA, ENSTA Bretagne, IMT Mines Albi, INSA Rennes, IPSA, Mines, Réseau Polytech (Angers, Annecy-Chambéry, Clermont, Lille, Lyon, Marseille, Montpellier, Nancy, Nantes, Orléans, Paris Saclay, Savoie, Sorbonne, Tours), SUPMECA, Unilasalle, UTC...

> EDHEC, ESDES Lyon, EM Normandie, EM Strasbourg, EM Lyon, EM Léonard de Vinci, ESC Clermont, ESCE, ESDES Lyon, ESCP, ESGCI, ESSEC BS, HEC, Ipag BS, ISC Paris, KEDGE BS, Montpellier BS, NEOMA BS, Rennes BS, Skema, TBS Educ...

Structure de l'échantillon

	JEUNES DIPLÔMÉS	
	TOTAL	%
ENSEMBLE	470	100%
Diplôme		
Ecole d'ingénieur	250	53%
Ecole de commerce	217	46%
Sexe		
Femme	216	46%
Homme	254	54%
Secteur		
Industriel	220	47%
Services	246	52%
Région		
Ile-de-France	125	27%
Total Province	312	66%
Nord-ouest	80	17%
Sud-ouest	85	18%
Sud-est	79	17%
Etranger	32	7%



**L'entreprise perd de son
attractivité,
la carrière traditionnelle
a vécu**

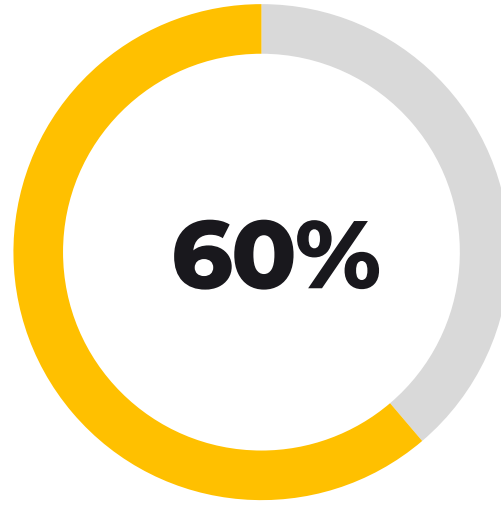
L'entreprise ne fait plus rêver

Diriez-vous qu'aujourd'hui, l'entreprise vous fait "envie" ?

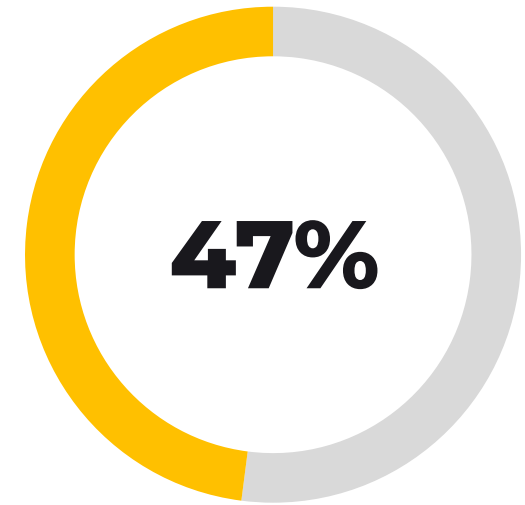
S/T "OUI"



Ensemble jeunes diplômés



Hommes



Femmes

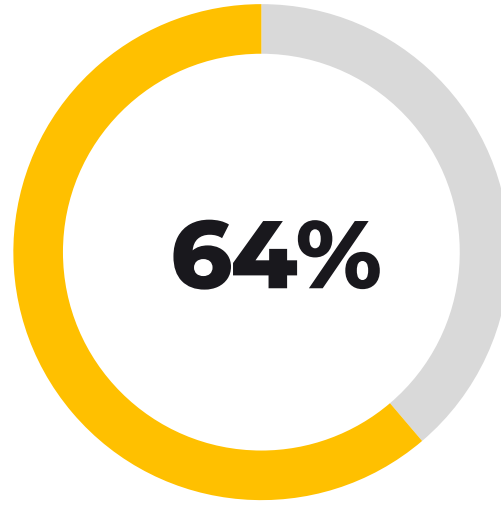
L'entreprise ne fait plus rêver

Diriez-vous qu'aujourd'hui, l'entreprise vous fait "envie" ?

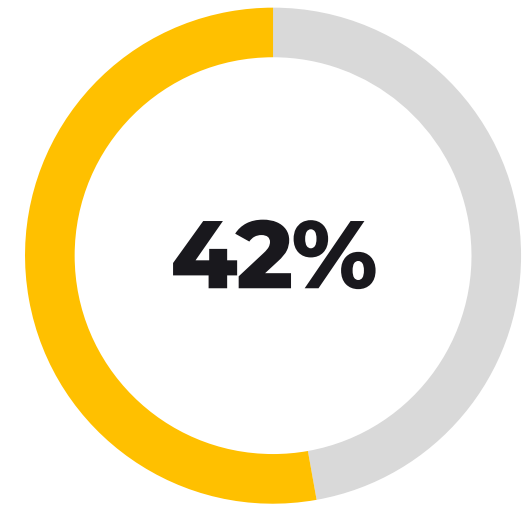
S/T "OUI"



Ensemble jeunes diplômés



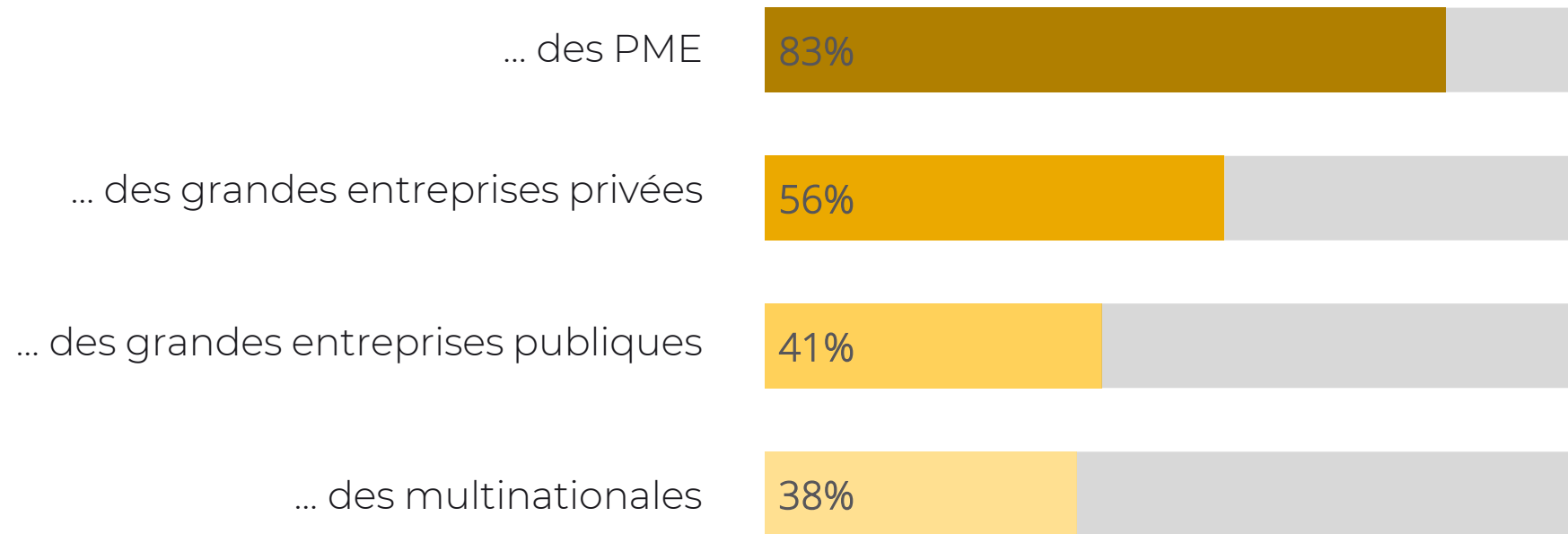
Ecole d'ingénieurs



Ecole de commerce

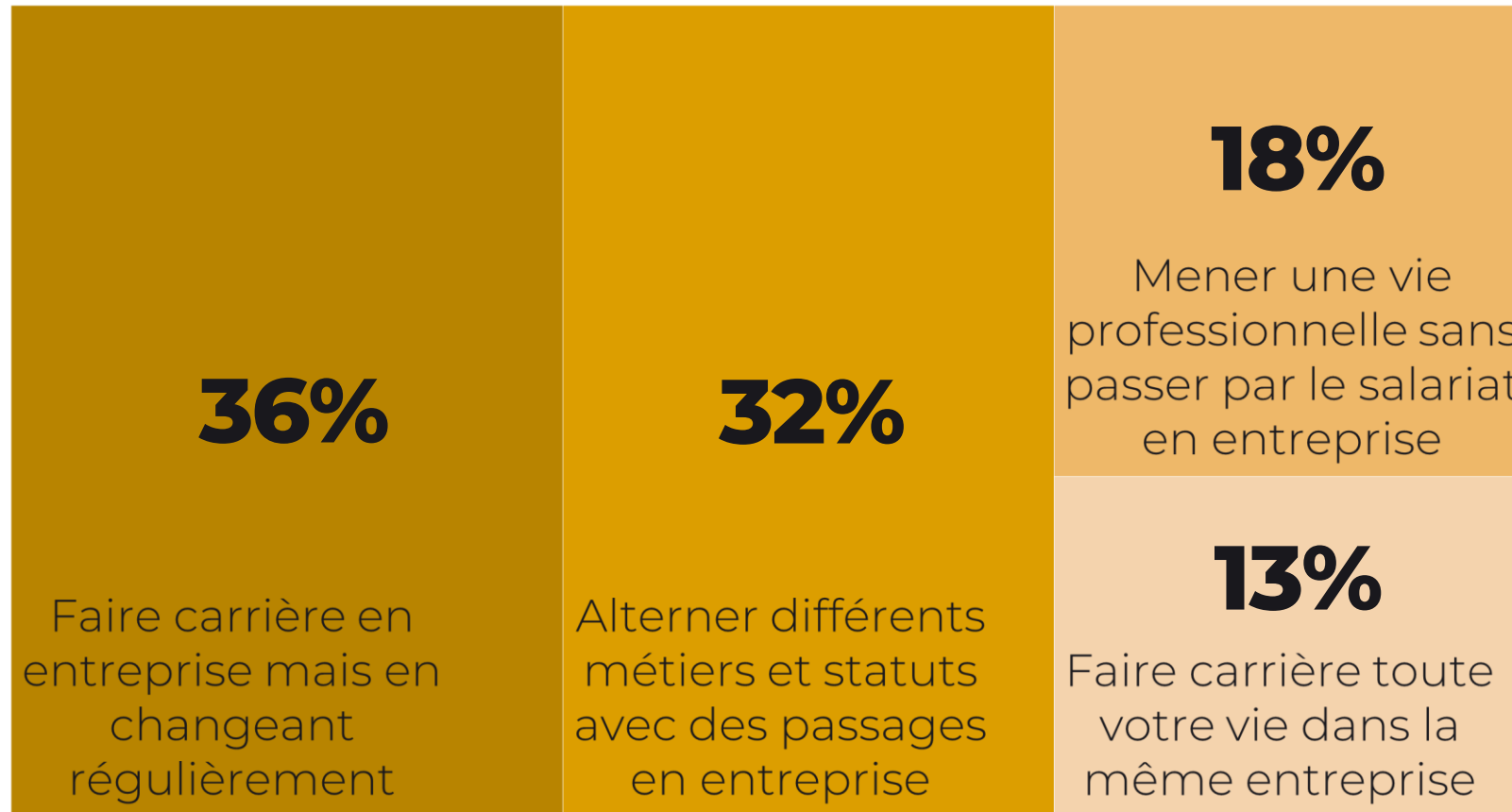
L'entreprise ne fait plus rêver

Sous-total "bonne image"...



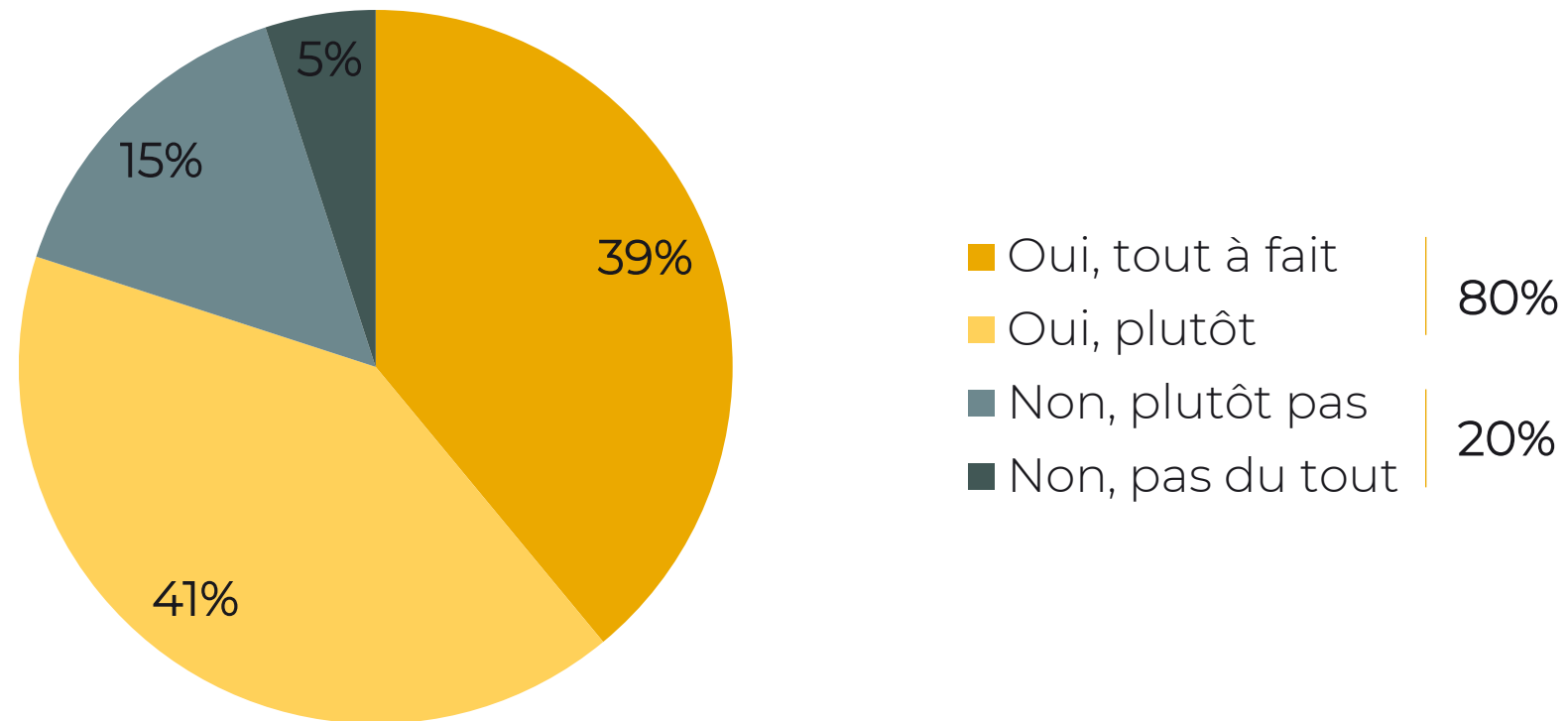
Place aux trajectoires plurielles

De quelle envie professionnelle vous rapprochez-vous le plus ?



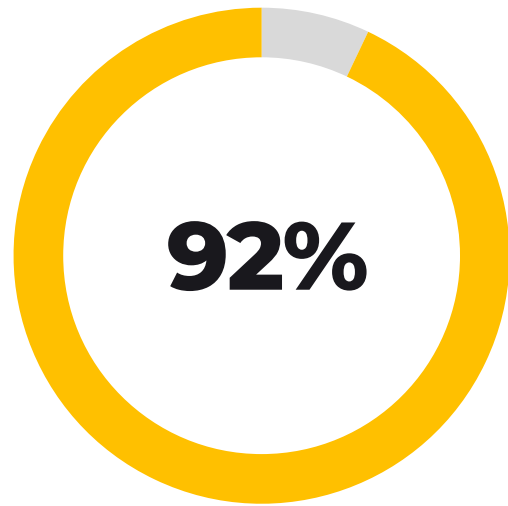
La place du travail

"S'il reste important, le travail a perdu sa place centrale pour les jeunes générations aujourd'hui..."

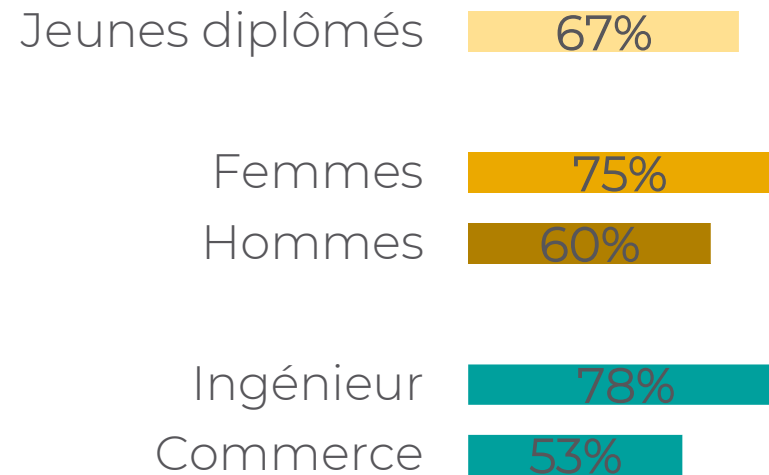


La place du travail

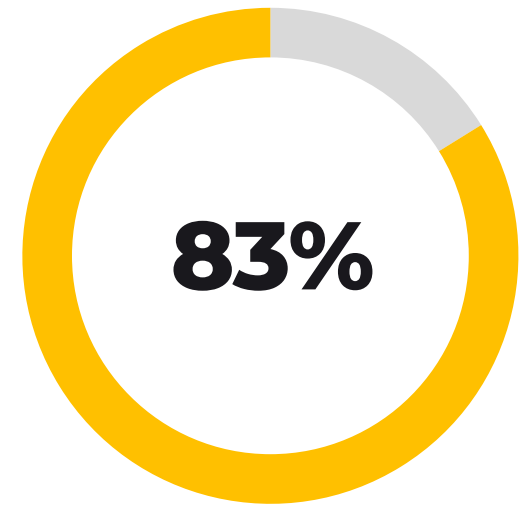
L'arbitrage pro / perso, argent / temps...



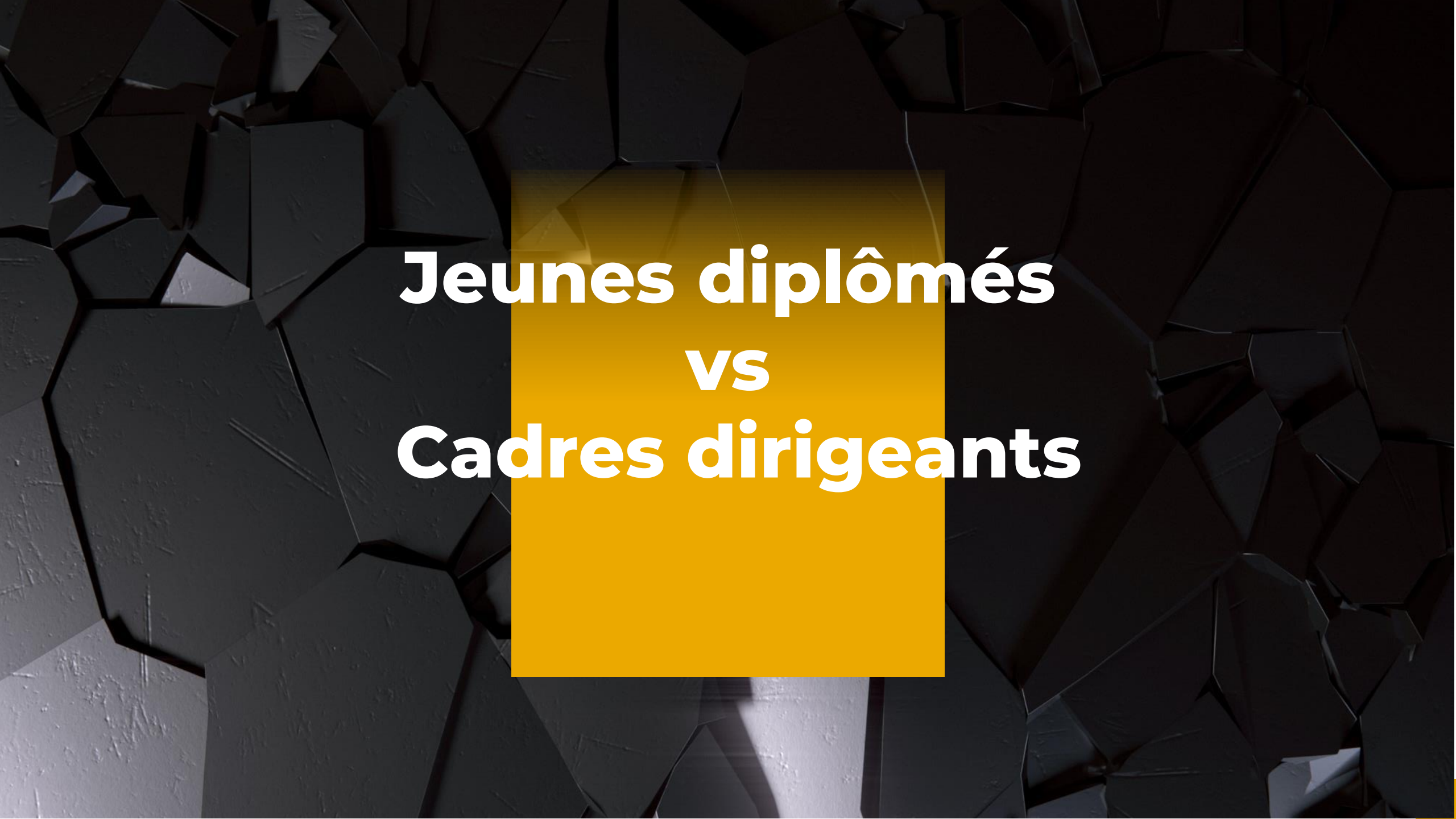
privilégient la vie personnelle
à la vie professionnelle



choisissent de gagner moins,
pour plus de temps libre



comprennent les étudiants
"bifurqueurs" d'HEC ou
Polytechnique

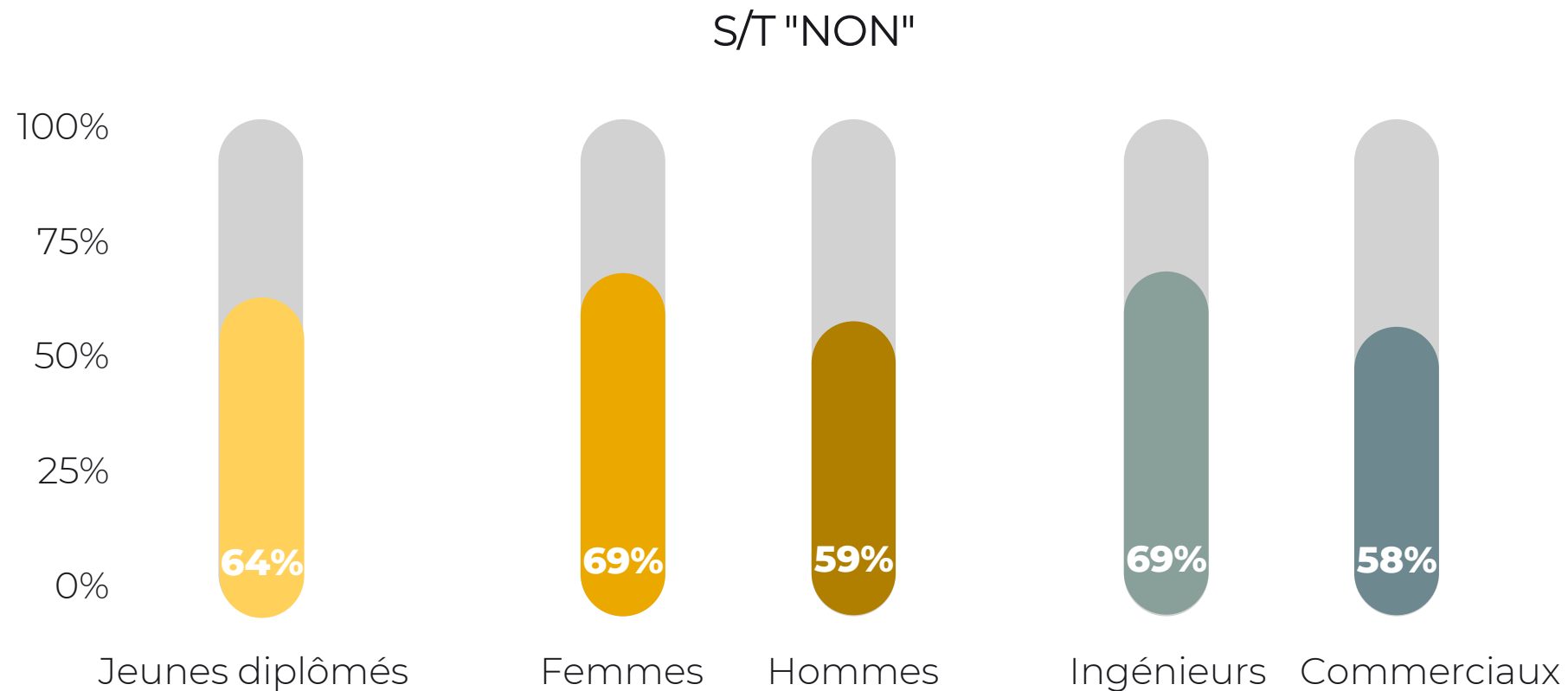


**Jeunes diplômés
vs
Cadres dirigeants**

Un regard sévère des jeunes sur les dirigeants

Diriez-vous qu'aujourd'hui les patrons et dirigeants des grandes entreprises...

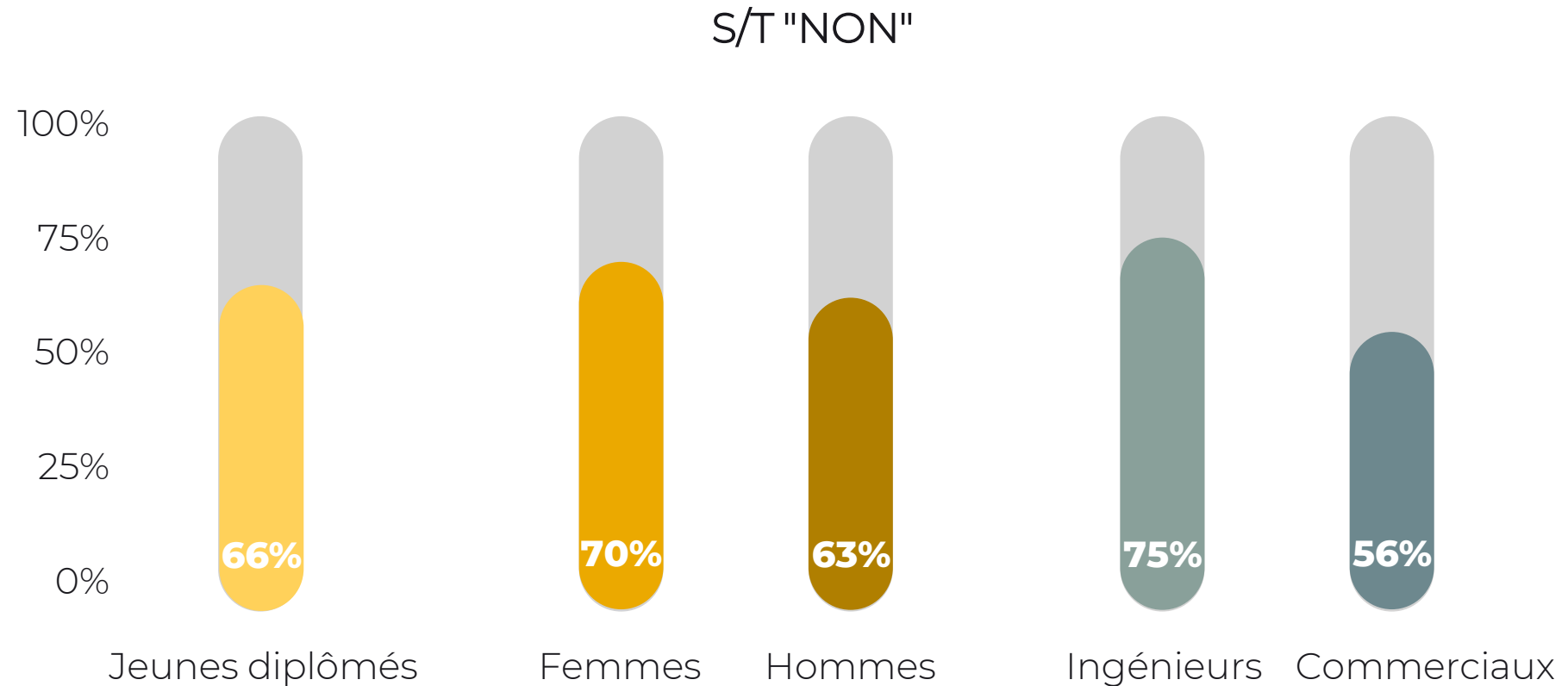
[comprennent bien le monde et ses changements]



Un regard sévère des jeunes sur les dirigeants

Diriez-vous qu'aujourd'hui les patrons et dirigeants des grandes entreprises...

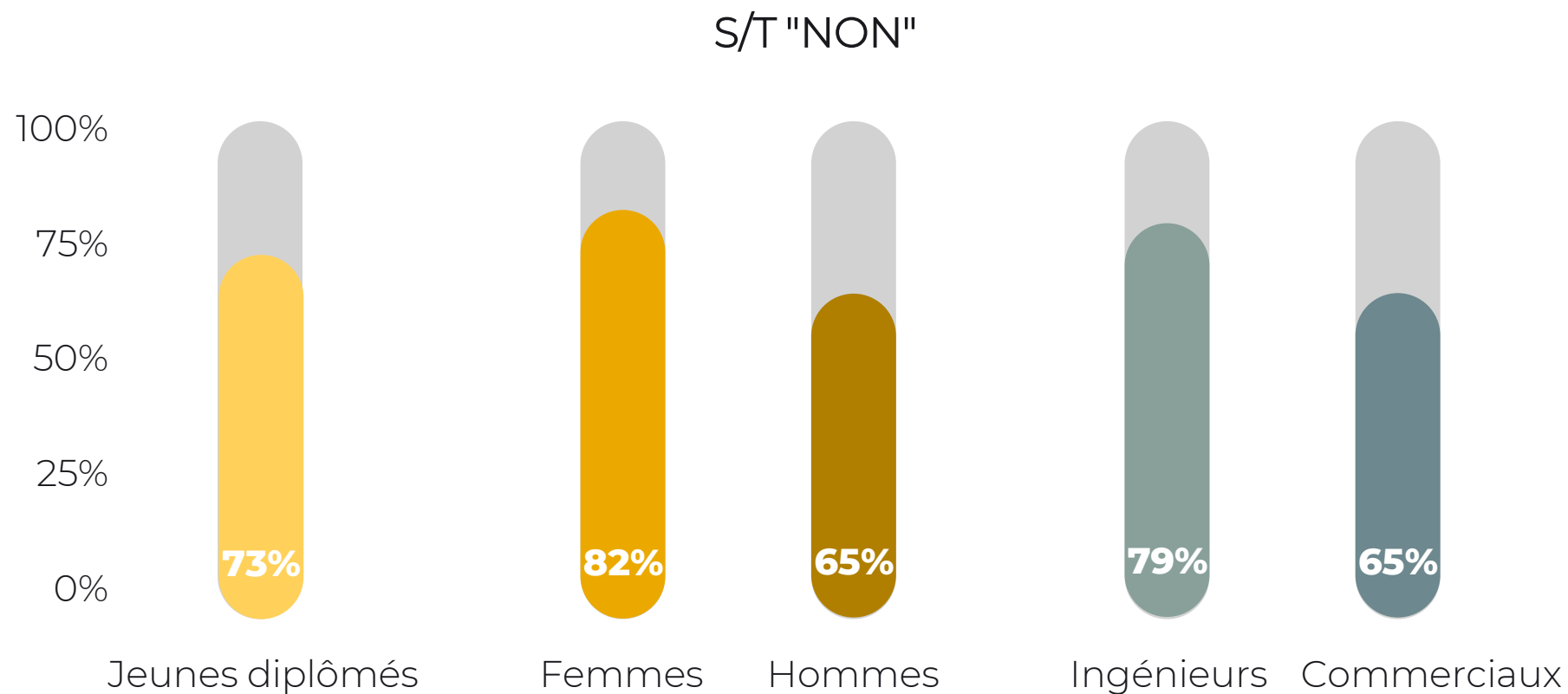
[ont compris qu'il fallait limiter les impacts sociaux et environnementaux de leurs activités]



Un regard sévère des jeunes sur les dirigeants

Diriez-vous qu'aujourd'hui les patrons et dirigeants des grandes entreprises...

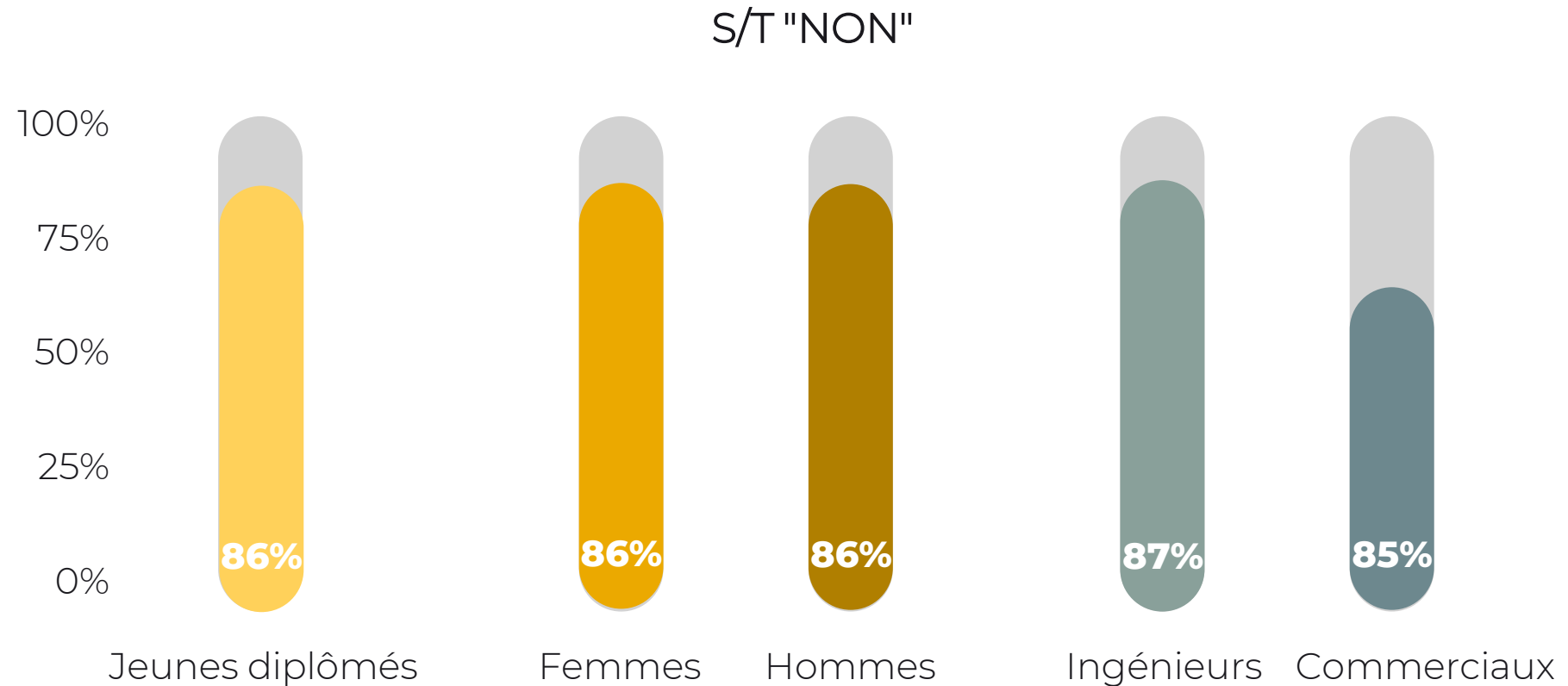
[sont sensibles à l'urgence climatique et à la responsabilité de leurs entreprises]



Un regard sévère des jeunes sur les dirigeants

Diriez-vous qu'aujourd'hui les patrons et dirigeants des grandes entreprises...

[comprennent bien les attentes et aspirations des jeunes]



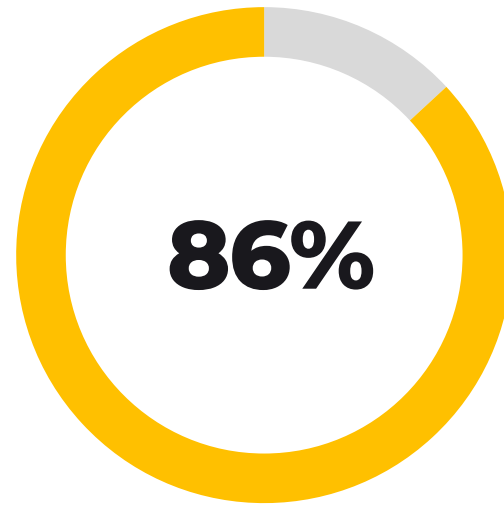
Un doute sur la prise en compte des enjeux RSE

Pour chacune des transformations suivantes à l'œuvre dans notre société, diriez-vous qu'elle a aujourd'hui impact fort sur les entreprises...

S/T "OUI"



La prise en compte des enjeux RSE



Les difficultés à recruter et fidéliser les collaborateurs



Le télétravail (79%)
Les innovations techno / IA (75%)
Le changement du rapport au travail des jeunes (74%)

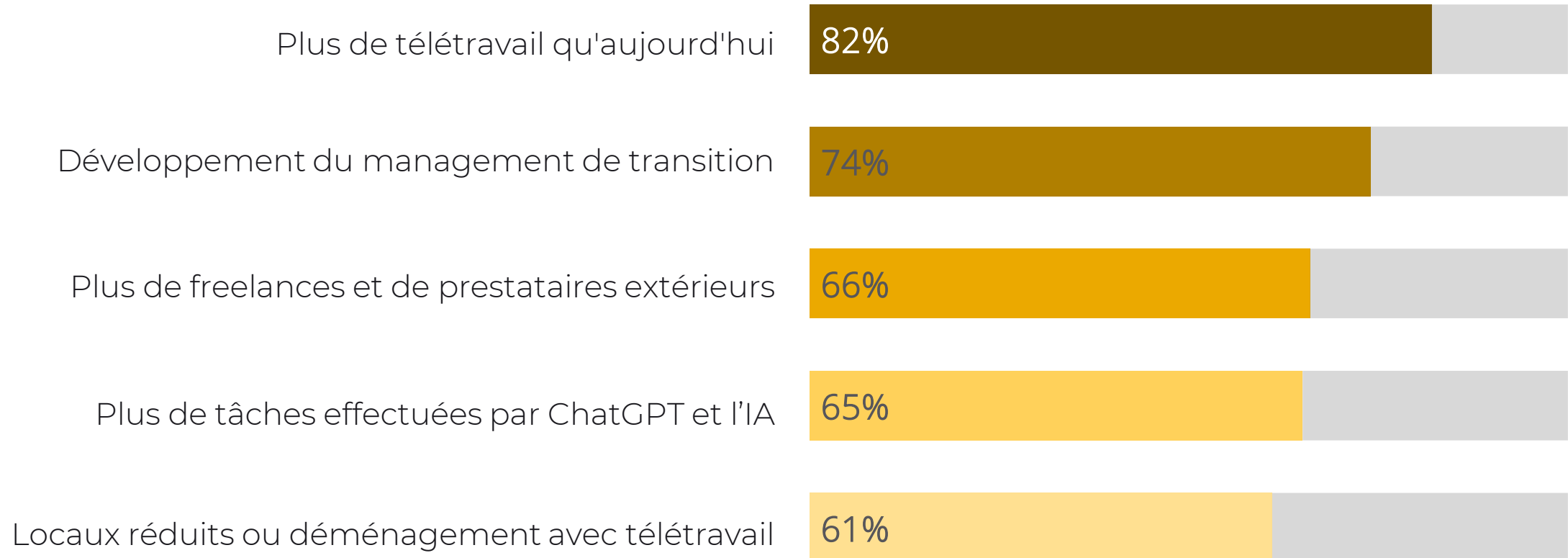


**Autonomie individuelle,
responsabilité collective :**

le nouveau modèle

L'entreprise en 2030

Les évolutions "probables"...



L'entreprise en 2030

Les évolutions "probables"...

Le CDI sera moins recherché par les nouveaux talents, les collaborateurs ne souhaitant pas s'engager à long terme

46%




On sera passé à la semaine de 4 jours

39%



La RSE sera devenue aussi importante que la rentabilité, les indicateurs extra-financiers aussi importants que les indicateurs financiers

33%



L'entreprise en 2030

Les évolutions "souhaitables"...

L'importance accrue des indicateurs extra-financiers dans la performance de l'entreprise



L'extension du télétravail



Le passage à la semaine de 4 jours



Le développement du management de transition



L'entreprise en 2030

Les évolutions "souhaitables"...


Le recours accru à l'intelligence artificielle
dans les process de travail

53%

A horizontal bar chart with a dark orange segment representing 53% and a grey segment representing the remaining 47%.


La réduction de l'espace des locaux

47%

A horizontal bar chart with a light orange segment representing 47% and a grey segment representing the remaining 53%.

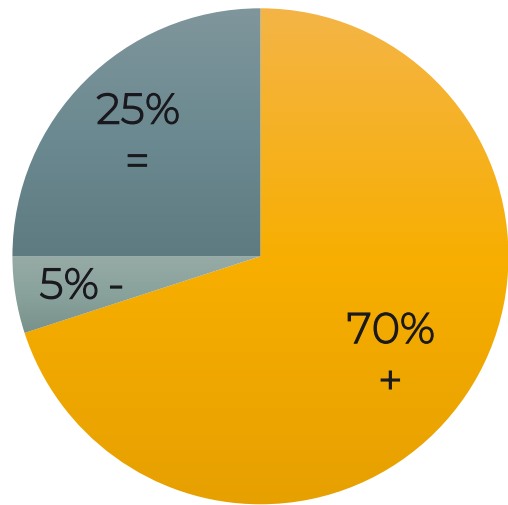
Le recours accru à des freelances
et des partenaires extérieurs

39%

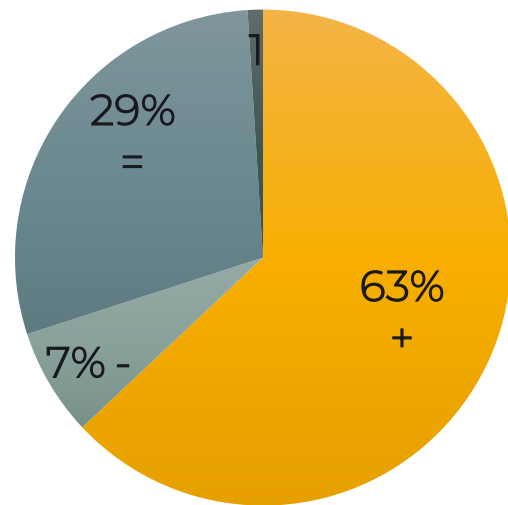
A horizontal bar chart with a light orange segment representing 39% and a grey segment representing the remaining 61%.

L'entreprise en 2030

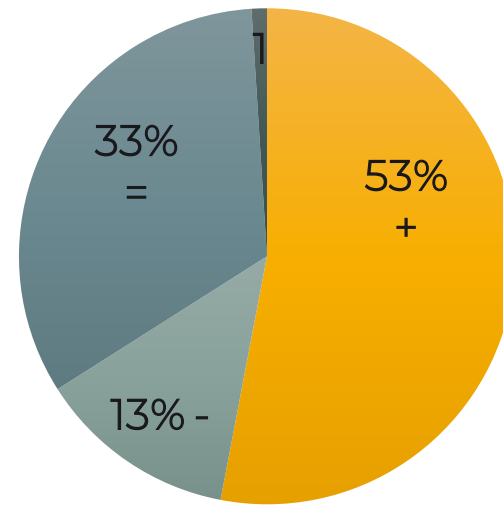
Au final, elles seront...



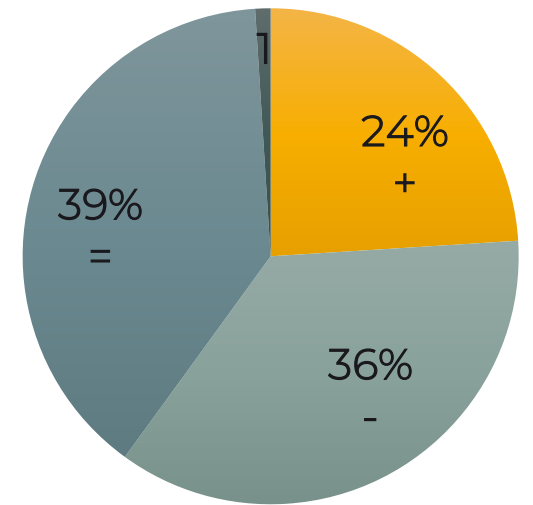
Sensibles à leurs impacts sociaux et environnementaux



Inclusives



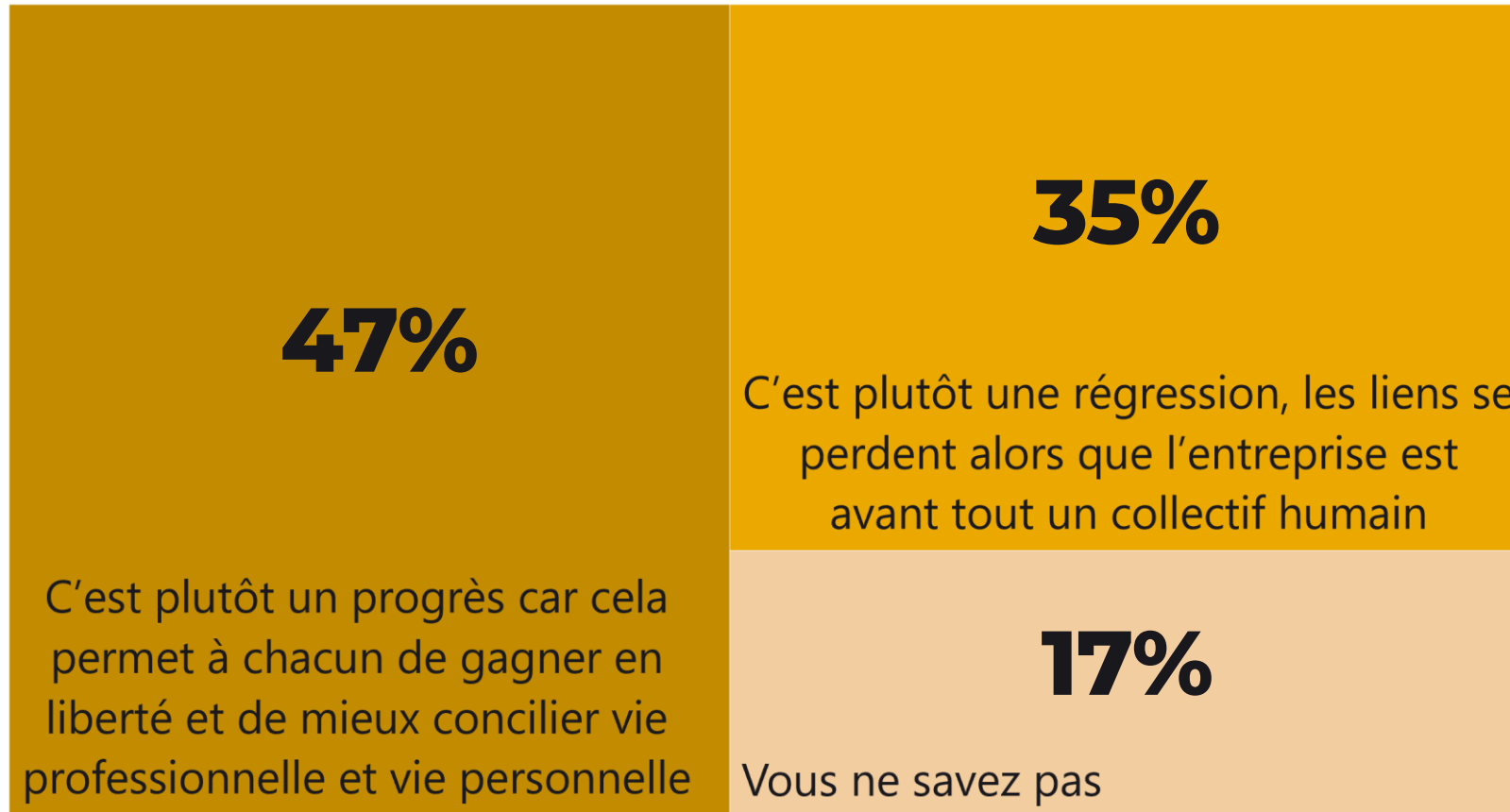
Attentives à leurs collaborateurs



Humaines

L'autonomie individuelle avant le collectif

Avec le télétravail, le numérique, un nouveau modèle d'entreprise, notamment pour le secteur tertiaire, sans locaux physiques, sans horaires fixes, avec des collaborateurs dispersés est désormais possible...



Bonafidē

MERCI
DE VOTRE ATTENTION

